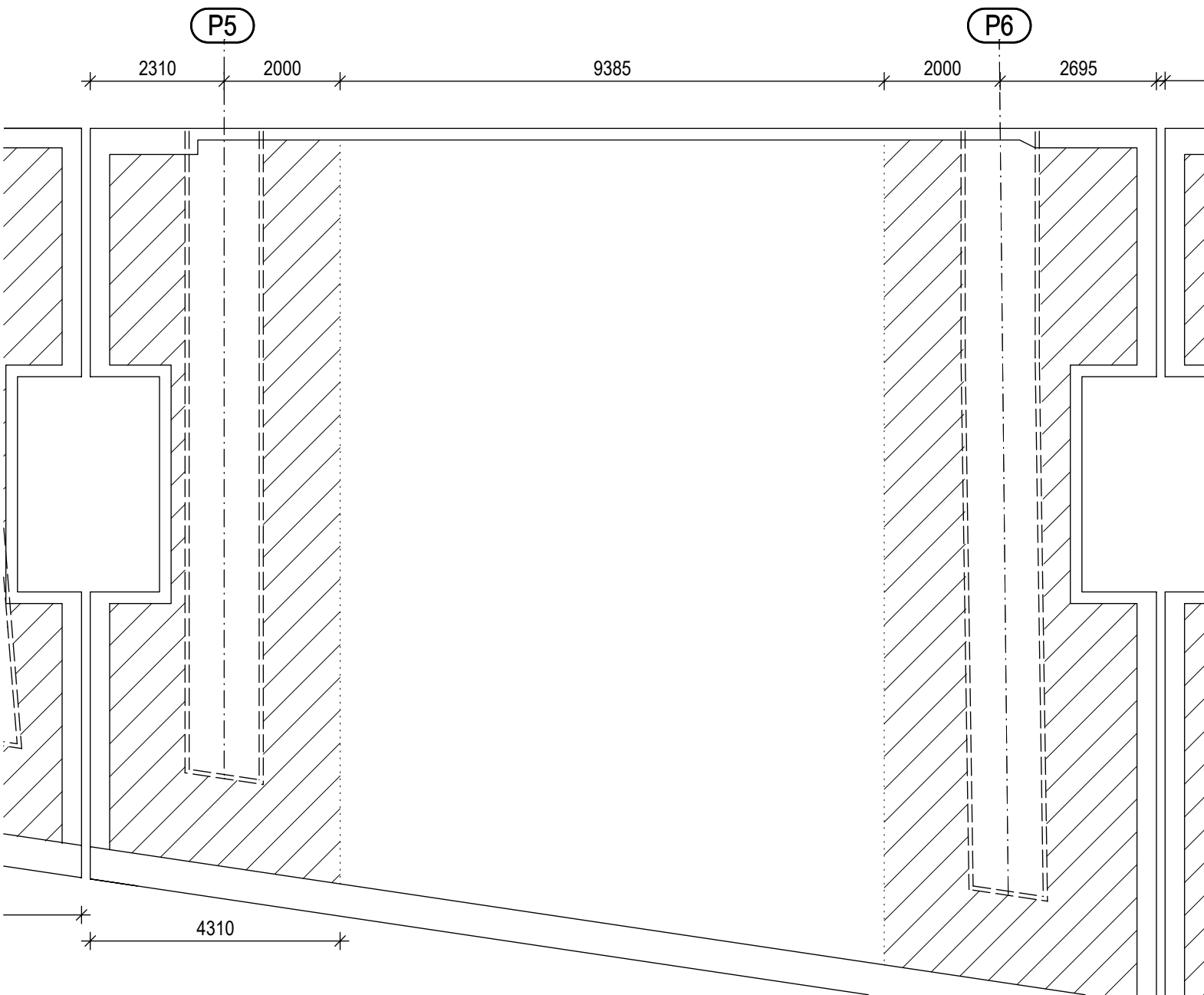


Dilatační díl D2

Půdorys

M 1:100



Poznámka:

- 1. Pro zajištění ochrany proti bludným proudům bude veškerá výztuž provedena a v určených místech vyvedena na povrch. Požadavky na způsob provedení a vyvedení výztuže viz část B.7 – Ochrana stavby před účinky bludných proudů.
- 2. V místě pracovních / smřšťovacích spár zábradlí bude výztuž opatřena epoxidovým nátěrem v rozsahu min. 50 mm na každou stranu od spáry

Vzorový podélný řez

M 1:50

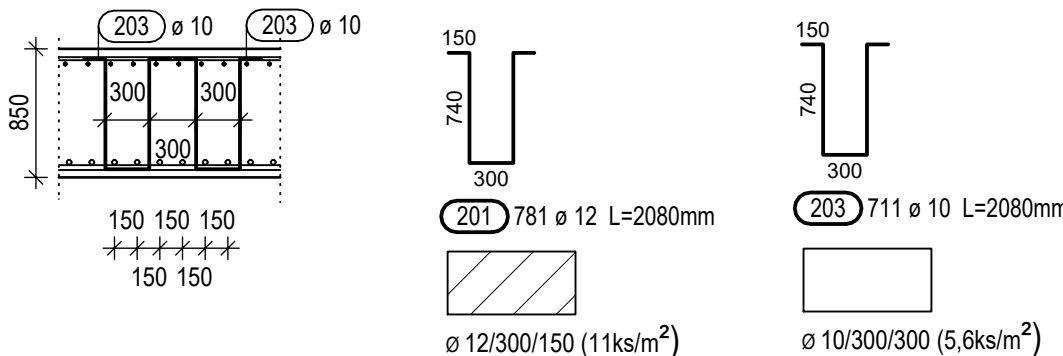


Schéma 1:500

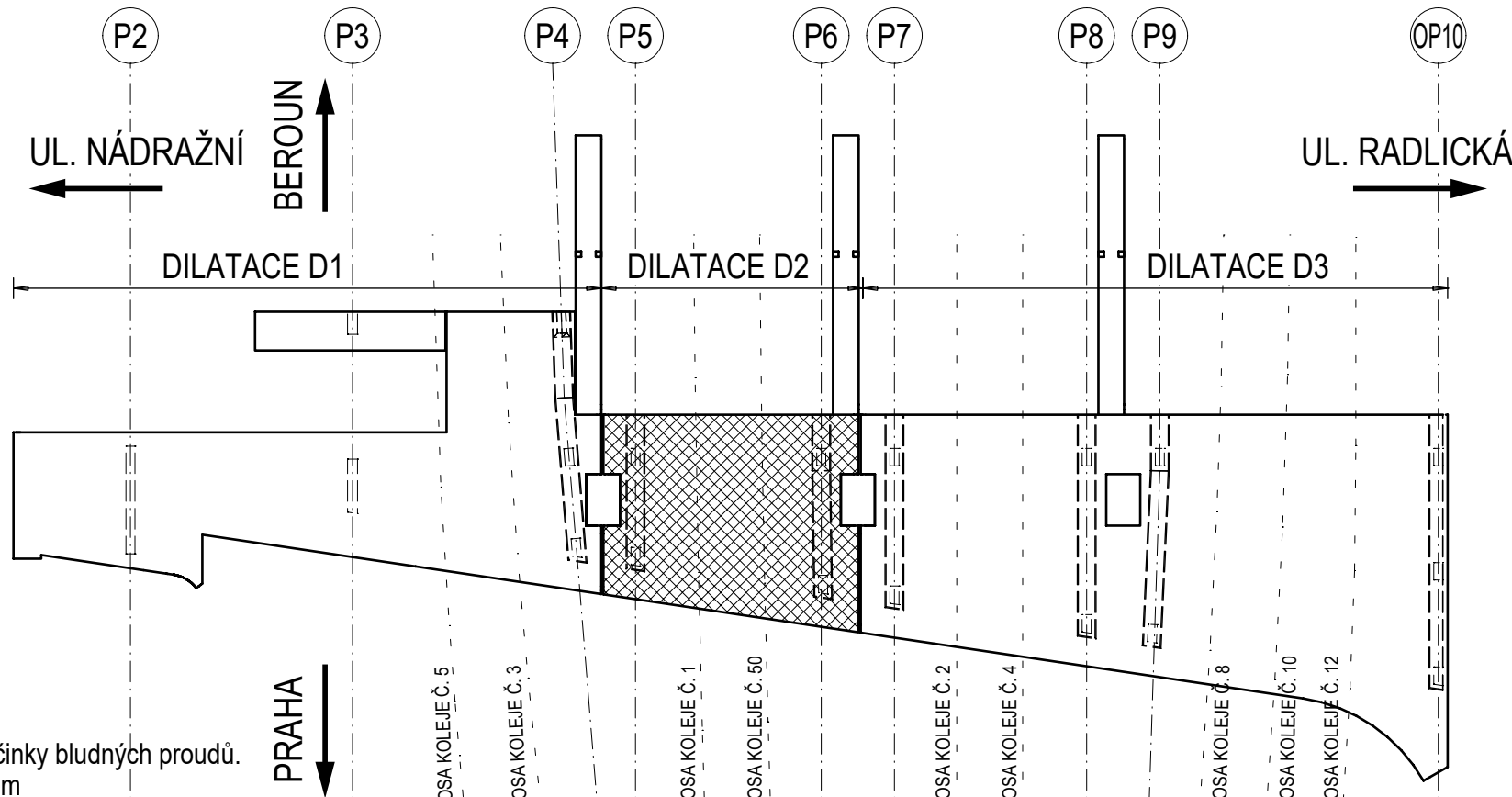
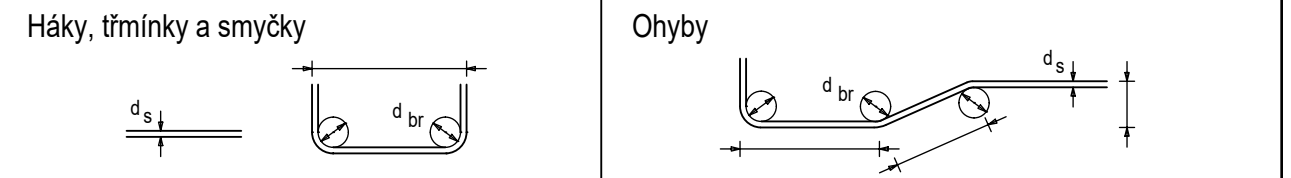


Schéma ohybu výztuže



Třmínky a ohyby jsou kótovány k vnějšímu povrchu

d s (mm)	Háky a třmínky	Smyčky	Krytí betonem (výztuž v jedné vrstvě)	Vnější vrstva (výztuž ve více vrstvách)	Vnitřní vrstva (výztuž ve více vrstvách)
< 20	4.0 d s	10.0 d s	> 50mm a > 3 d s	15 d s	22 ⁵ d s
20 - 28	7.0 d s		≤ 50mm a ≤ 3 d s	20 d s	30 d s

Kóty výztuže v mm

Krytí výztuže betonem v mm (c min / c nom)			
Stavební část	nosná konstrukce		
horní (h.)	45 / 55		
spodní (s.)	45 / 55		
boční (b.)	45 / 55		
Beton	C 35/45 XF2, XD1		
Ocel	B 500B		

Paré:

Orientační schéma:

Razítko oprávněné osoby:

Podpis:

Datum:

Revize:	Datum:	Popis:	Kontroloval:
000	3.12.2021	Definitivní odevzdání dokumentace PDPS	Ing. Pavel Kormaňák

Stavebník / investor:	Správa železnic, státní organizace	
Adresa:	Dlážděná 1003/7, 110 00 Praha 1	
Zástupce investora:	Stavební správa západ	
Adresa:	Sokolovská 278/1955, 190 00 Praha 9	

Zhotovitel díla:	SUDOP PRAHA a.s.	
Adresa:	Olšanská 1a, 130 00 Praha 3	
Kontakt:	T: +420 267 094 111 E: praha@sudop.cz	
Zhotovitel části / objektu:	SUDOP PRAHA a.s.	
Adresa:	Olšanská 1a, 130 00 Praha 3	
Kontakt:	T: +420 267 094 111 E: praha@sudop.cz	
Hlavní projektant (HIP):	Ing. Tomáš Martinek	Specialista: Ing. Jakub Görringer, Ph.D.

Název stavby / akce:	VÝSTAVBA LÁVKY V ŽST. PRAHA - SMÍCHOV	Označení (S-kód): S631700316
		Zakázka: 20-303.209
Název části:	Mosty, propustky a zdi	Označení části: D.2.1.4
Název objektu:	SO 30-22-01.1 Lávka pro pěší	Číslo objektu / komplexu: SO 30-22-01
Název přílohy:	Nosná konstrukce	Číslo přílohy: 2 . 325
Název dílčí části přílohy:	Výztuž nosné konstrukce - dilatační díl D2 - smyková výztuž desky	Stupeň dokumentace: PDPS
Odpovědný projektant:	Zpracovatel přílohy: Ing. Jakub Görringer, Ph.D.	Formáty: 4xA4
Kraj:	Katastrální území: Smíchov	TUDU: viz textová část
HL. město Praha		Revize: 12/2021

S-kód:	Stupeň dokumentace:	Část:	Objekt:	Podobjekt:	Příloha:	Revize:
S631700316	PDPS	D2.1.4	SO302201	01	2	325

DO KONTAKTU LZE UŽÍVAT POUZE VE SMYSLU PŘÍSLUŠNÉ SMLOUVY O DÍLO. ŽÁDNÁ JEJÍ ČÁST NEMŮŽE BÝT DLE ZÁKONA č. 121/2000 Sb. KOPÍROVÁNA NEBO JINÝM ZPŮSOBEM ROZŠÍŘOVÁNA BEZ SOUHLASU SUDOP PRAHA a.s.